



BUDOUCNOST VE SVĚTĚ ELEKTRICKÝCH TECHNOLOGIÍ

Vize firmy



Cílem společnosti je poskytnout generálním dodavatelům, stavebním společnostem a společnostem zabývajících se pozemním stavitelstvím, organizační pružnost, technickou a projekční podporu na projektech, garanci kvality výrobků a prací, s důrazem na cenovou politiku, odbornost a dodržení lhůt realizace.

Uplatnit schopnost přizpůsobovat se potřebám klienta, používat technickou a kulturní úroveň společnosti, finanční stabilitu a tím být dobrým a kvalitním partnerem pro spolupráci.

Náš zákazník



Budujeme dlouhotrvající vztahy založené na důvěře a přátelství. Úzkou spoluprací s našimi zákazníky a partnery plníme jejich potřeby tím nejlepším možným způsobem.

Naše odborná dovednost a znalost napomáhá využívat potenciál elektrické energie ke spokojenosti zákazníka ať již ve vztahu zákazníka podnikatele nebo zákazníka domácnosti.

Zabezpečením správného využití elektrické energie, jež je dnes jedním ze základních pilířů jakéhokoliv fungování, Vám pomůžeme ochránit Vaše blízké, Váš majetek a Vaše podnikání tak, abyste vnímali prostor ve kterém žijete a pracujete jako okolí, kde elektrická energie pomáhá.

Co děláme



Firma AZW, a.s. je zaměřena na dodávky a montáže v oblastech silnoproudých instalací do a nad 1000V včetně trafostanic, náhradních zdrojů a také v oblasti slaboproudých technologií požárních signalizací, ozvučení klasického či evakuačního, kamerových systémů, zabezpečovacích signalizací, kontrol vstupu apod.

Servisní složka společnosti zajišťuje záruční a pozáruční servisní činnost projektů realizovaných společností AZW a.s. nebo jinými zhotoviteli.

Co děláme



- ***Silnoproudá zařízení bez omezení napětí a prostředí***
 - ***Vnitřní a venkovní rozvody nízkého napětí (NN)***
 - ***Nouzové osvětlení***
 - ***Světelné a zásuvkové elektroinstalace***
 - ***Průmyslové rozvody***
 - ***Přípojnicové páteřní a technologické rozvody***
 - ***Napojení technologických zařízení a výrobních linek***
 - ***Ochrana objektů před atmosférickými vlivy – bleskosvody***
 - ***Vnitřní a venkovní rozvody vysokého napětí (VN)***
 - ***Rozvodny a trafostanice VN napěťové soustavy až 35 kV***
 - ***Venkovní osvětlení komunikací a ploch***
 - ***Náhradní zdroje – generátory DA***
 - ***Náhradní bateriové zdroje UPS***

Co děláme



- ***Slaboproudá zařízení***
 - *Telekomunikační systémy*
 - *Zabezpečovací systémy EZS*
 - *Elektrické požární signalizace EPS*
 - *Místní – evakuační rozhlas PA, NZS*
 - *Strukturované kabeláže SK*
 - *Jednotný čas JČ*
 - *Uzavřený televizní okruh, kamerové systémy (CCTV)*
 - *Systém společné televizní antény STA*
 - *Přístupové systémy ACCESS*
- ***Alternativní zdroje energie (fotovoltaické elektrárny)***
- ***Servis***

Typy realizovaných objektů



- ***Administrativní objekty***
- ***Bytová výstavba***
- ***Výrobní a průmyslové závody***
- ***Obchodní centra***
- ***Ekologické provozy***
- ***Automobilový průmysl***
- ***Výstavní plochy a haly***
- ***a další..***

Historie firmy

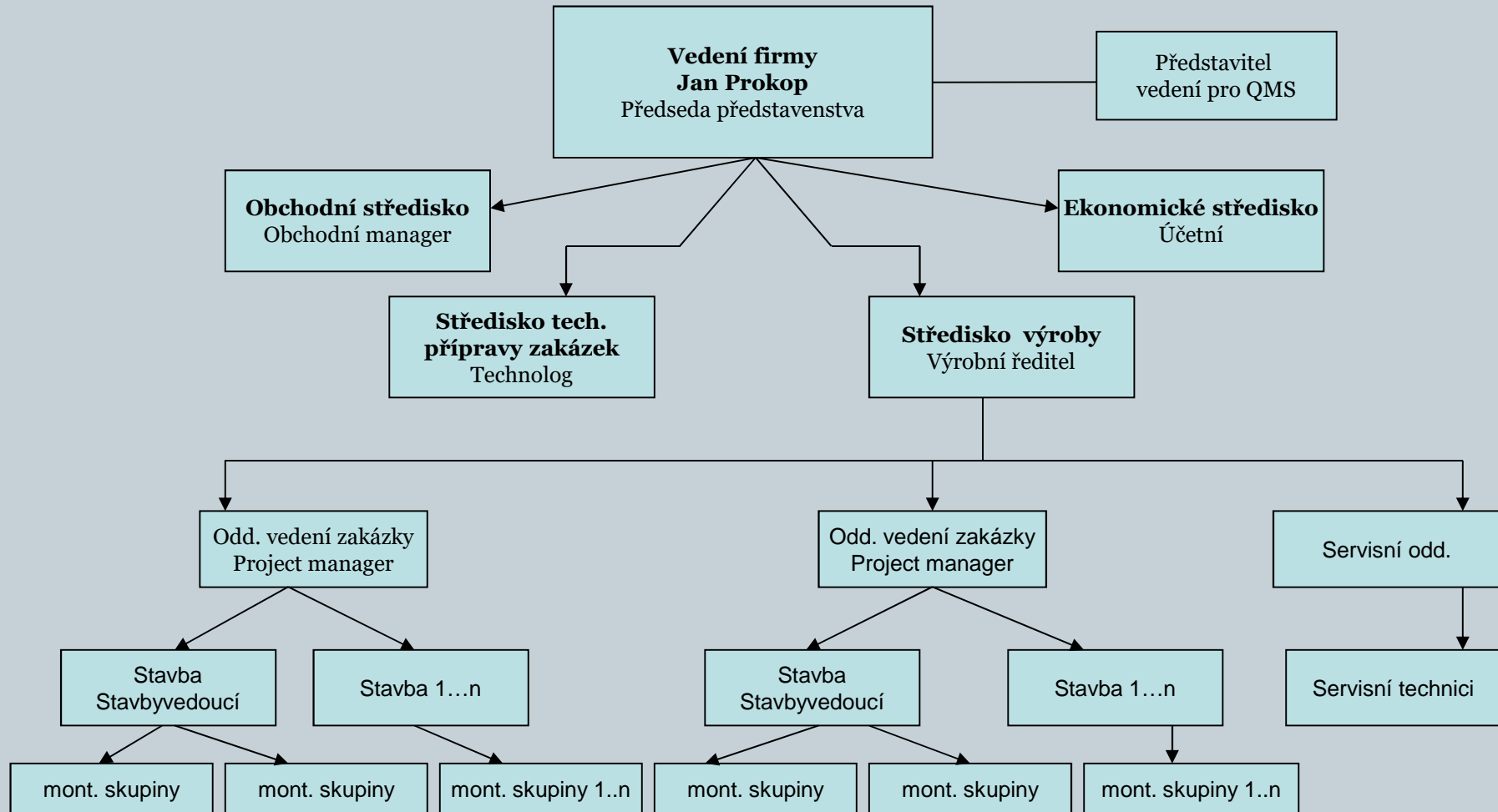


Firma AZW, a.s. zahájila svoji činnost dnem 1. března 2007 se sídlem v Brně jako společnost s ručením omezeným (s.r.o.).

V červenci 2008 byla společnost transformována ve společnost akciovou.

*Záměr společnosti rozšířit svoji činnost i na Slovenský trh byl dokončen v roce 2010 a již od října je založena společnost
AZW SK, s.r.o. se sídlem v Čadci.*

Organizační struktura firmy



Reference



- **KAUFLAND Nymburk** – objem realizace 7mio - část silnoproud do 1000V
- **KAUFLAND Olomouc centrální sklad** – objem realizace 6mio – část slaboproud EPS, PA, EZS, CCTV, SK
- **VFU Brno, ústav anatomie zvířat** – objem realizace 8mio – část silno do 1000V a slaboproudé technologie
- **Brno Campus Square** – objem realizace 77mio – část silnoproud do včetně 22 kV a slaboproudé technologie
- **Obytný soubor Majdalenky II.** – objem realizace 15mio – část silnoproud do 1000V a slaboproud
- **Faerch Plast Liberec** – objem realizace 7mio – část slaboproud EPS, PA, EZS, CCTV, SK a MaR
- **Dětský klub Brose Kopřivnice** – objem realizace 5mio – část silnoproud a slaboproud EPS, SK.
- **BVV Brno Pávilon „P“** – objem realizace 39mio – část silnoproud do 1000V včetně 22kV
- **AVVA fáze D A33+A34 sportovní studia** – objem realizace 31mio – část silnoproud do 1000V a slaboproud EPS, PA, EZS, CCTV, SK
- **SAKO Brno** – objem realizace 15mio – část silnoproud do 1000V

Reference



- **AZ Tower Brno** – objem realizace 27mio - část silnoproud do 1kV + trafostanice 22kV a náhradní zdroje
- **OC Tabačka Nový Jičín** – objem realizace 23,6mio – část silnoproud do 1kV + trafostanice a náhradní zdroje, slaboproud EPS, PA, EZS, CCTV, SK
- **Bytové domy Podveská Brno** – objem realizace 3mio – část silnoproud do 1kV a slaboproudé technologie
- **H Park „A“, „B“ Brno – Štýřice** – objem realizace 4mio – část silnoproud do včetně trafostanice 22 kV a EPS
- **DEKTRADE Malešice Praha**– objem realizace 9mio – část silnoproud do 1kV a slaboproud
- **DECATHLON Brno Modřice** – objem realizace 5,7mio – část silnoproud vč trafostanice a náhradního zdroje část slaboproud EPS, PA, EZS, CCTV, SK.
- **DORN office Brno** – objem realizace 32mio – část silnoproud do 1000V včetně 22kV a náhradního zdroje
- **Campus office Park Brno Bohunice** – objem realizace 46mio – část silnoproud do 1kV + Trafostanice 22kV a náhradního zdroje a slaboproud EPS, ACCESS, CCTV, SK
- **Lohmann & Rauscher Slavkov**– objem realizace 3,5mio – část slaboproud EPS
- **LIDL Brno Kohoutovice** – objem realizace 4mio – část silnoproud do 1kV

Certifikáty



INSTITUT TECHNICKÉ INSPEKCE PRAHA
Ve Smečkách 29, Praha 1
organizace státního odborného dozoru

IT
PRAHA

Čj: 2129/07.04/08/15.09/2

Institut technické inspekce Praha ve smyslu § 154 a § 155 zákona č. 500/2004 Sb., Správní řád, v platném znění, v souladu s § 6a, odst. 1 písmeno c) zákona č. 174/1968 Sb. o státním odborném dozoru nad bezpečností práce, v platném znění, ověřuje odbornou způsobilost a vydává:

OPRÁVNĚNÍ
ev. č.: 12004/7/08/EZ-M,O,R,Z-E1/B

k provedení montáží, oprav, revizí a zkoušek vyhrazených elektrických zařízení včetně hromosvodů

v rozsahu E1/B: montáže a opravy do 35 kV v objektech třídy A + B
revize a zkoušky do 1 000 V a nad 1 000 V v objektech třídy A + B

pro: AZW, a.s.
adresa: Ponávka 2, Brno
PSC: 602 00 **IČ:** 27721183

odpovědný zástupce: Jan Prokop **rodné číslo:** 700/07/3970

Prověření odborní způsobilosti bylo provedeno dne 25. srpna 2008 a podmínky platnosti jsou uvedeny v zápisu ITI Praha č.j. 2129/07.04/08/15.09/1 ze dne 25. srpna 2008.

K čj: 2129/07.04/08/15.09/2 list: 2/2

Poučení: Oprava odstranitelných nebo neodstranitelných vad tohoto ověření se řídí ustanovením § 156 zákona č. 500/2004 Sb., správní řád.

V Ostravě dne 27. srpna 2008

Zpracoval: Alexej Satinský

Pobočka: pobočka Ostrava, Nádražní 532/157, 702 00 Ostrava
tel.: 596 623 281, fax: 596 623 283

Za správnost vyhotovení: Margita Sedilková

Ing. Jindřich Wites
ITI Praha

Toto oprávnění má 2 listy.

Toto oprávnění ruší oprávnění ev. č. 116397/07/EZ-M,O,R,Z-E1/B vydané ITI Praha v Ostravě dne 21. června 2007.

Certifikáty

ZERTIFIKAT ◆ CERTIFICATE ◆ 認証証書 ◆ CERTIFICADO ◆ CERTIFIKAT ◆ CERTIFICADO ◆ CERTIFICAT

F 460182 (2016-06-01) (P40, P18, J)



CERTIFIKÁT

Certifikační orgán systémů managementu č. 3053
TUV SUD Czech s.r.o.

potvrzuje, že společnost



AZW, a.s.
Ponávka 185/2
CZ - 602 00 Brno - Zábřovice
IČ: 27721183

zavedla a používá
systém managementu kvality v oboru

**Inženýrská činnost, dodávky, montáže vyhrazených
elektrických zařízení bez omezení napětí a slaboproudé
technologie včetně systémů k ochraně osob a majetku**

Na základě vykonaného auditu, zpráva č. 09.206.488
bylo prokázáno splnění
požadavků normy

ČSN EN ISO 9001:2016

Tento certifikát je platný do 08.08.2019
Registrační číslo certifikátu 09.206.457

Praha, 18.12.2016



systémové certifikace s.r.o. systémové certifikace s.r.o. systémové certifikace s.r.o.

Certifikát



Systémové certifikace s.r.o., akreditovaný certifikační orgán systémů managementu č. 3209,
potvrzují, že společnost

AZW, a.s.

Ponávka 2, 602 00 Brno
IČ: 277 21 183

byla provedena a splnila požadavky na systém managementu bezpečnosti a ochrany zdraví
při práci dle normy

ČSN OHSAS 18001:2008

pro tyto obory:

Inženýrská činnost

**Dodávky a montáže vyhrazených elektrických zařízení
bez omezení napětí a slaboproudé technologie
včetně systémů k ochraně osob a majetku**

Registrační číslo certifikátu: SC14 471
Platnost certifikátu: 23. 5. 2014 – 23. 5. 2017
Datum udělení certifikátu: 23. 5. 2014



Jana Füssyová
vedoucí certifikačního orgánu



systémové certifikace s.r.o. systémové certifikace s.r.o. systémové certifikace s.r.o.

Kontakty



AZW, a.s.

Ponávka 2

Jan Prokop

602 00 Brno

IČO: 27721183

DIČ: CZ27721183

Tel.: +420545224701

Fax.: +420545224702

E-mail: azw@azw.cz

http: www.azw.cz

AZW SK, s.r.o.

Horelica 80

Jan Prokop

022 01 Čadca

Slovensko

IČO: 45870179

DIČ: SK 2023119681